

حذف ناحیه عرضه

+

www.chalesh.ir

=

روند صعودی

خط روند صعودی





~~حذف ناحیه تقاضا~~

+

www.chalesh.in

=

روند نزولی

~~روند نزولی~~

کنسالدیشن صعودی

روند صعودی روزانه دیگر در جریان نیست،
زیرا خط روند صعودی بریک شده است .
برای کنسالدیشن صعودی نیاز است که یا ۱
خط روند صعودی بریک شود و یا ۲ ناحیه
تقاضا حذف شود.

در این مثال هر دو سناریو را داریم. تقاضای ۲
توسط عرضه ی ۱ حذف شده است و خط روندی
صعودی نیز بیش از یک کندل کامل
بریک شده است .

Page105



حذف ناحیه عرضه

یا

حذف ناحیه تقاضا

=

کنسالدیشن

www.chalesh.ir







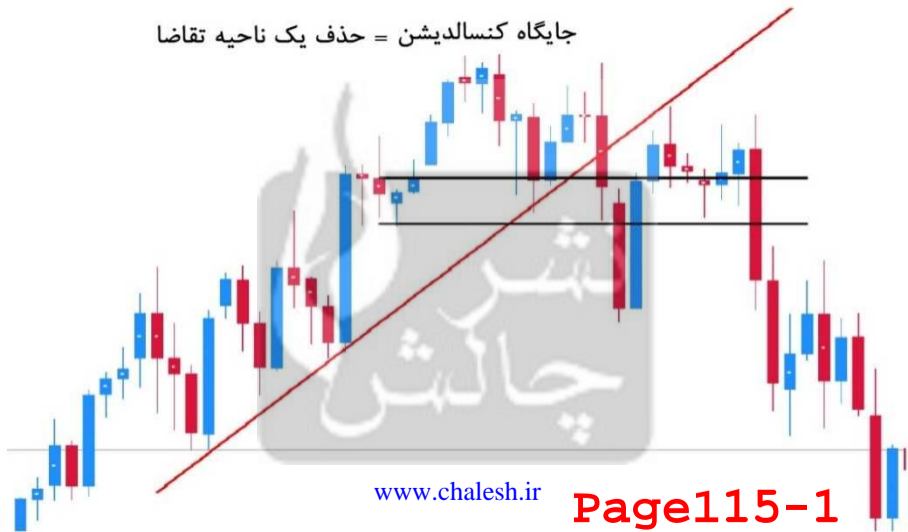


فرم Over-extension از طریق شکل گیری سه CP متوالی در یک جهت، ایجاد می شود. این CP ها نیازی نیست که ناحیه ی مخالفی را حذف کنند و فقط کافی است که فرم دراپ - مکث - دراپ را در طی لگ داخلی (کندل ERC) - کندل های بیسینگ لگ خارجی (کندل ERC) داشته باشند .



روند صعودی واضح در تایم فریم هفتگی که ایجاد نواحی تقاضای جدید و ایمپالس های صعودی را به همراه داشته. ناگهان قیمت ریزش داشته و تقاضای ۲ حذف شده است. به محض وقوع این اتفاق این چارت در جایگاه کنسالدیشن صعودی قرار گرفته است.

جایگاه کنسالدیشن = حذف یک ناحیه تقاضا



احترام به نواحی تقاضا
رند صعودی = حذف نواحی عرضه



روند نزولی = حذف دو ناحیه تقاضا



روند نزولی = دو ناحیه تقاضا حذف شده است

روند نزولی = وجود دو قله برای ترسیم خط روند نزولی
+ حذف یک ناحیه مخالف

عرضه ۱ که تقاضای ۱ را حذف کرده است

عرضه ۲ که تقاضای ۲ را حذف کرده است

حذف اولین تقاضا

حذف دومین تقاضا

در اصلاحات، قیمت حرکتی کندتر و کمتری را انجام می دهد و ممکن است به صورت ساییدی یا خلاف روند اصلی حرکت کند (دایره ها)



ایمپالس ها شامل حرکات سریع و هیجانی در جهت روند اصلی می شوند و معمولا کندل های ERC بزرگی را شامل می شوند. (فلش ها)

قیمت معمولاً با بازگشت به نواحی قبلی تقاضا و تلاقی
با یک خط روند، اصلاح می گیرد.



اصلاحات را می توان از طریق نواحی عرضه
و تقاضای تایم فریمی که در آن هستیم
اندازه گیری کرد. از EMA_{20} و قوانین خط
روند نیز می توان به منظور پیش بینی محل
شکل گیری ایمپالس بعدی استفاده کرد.

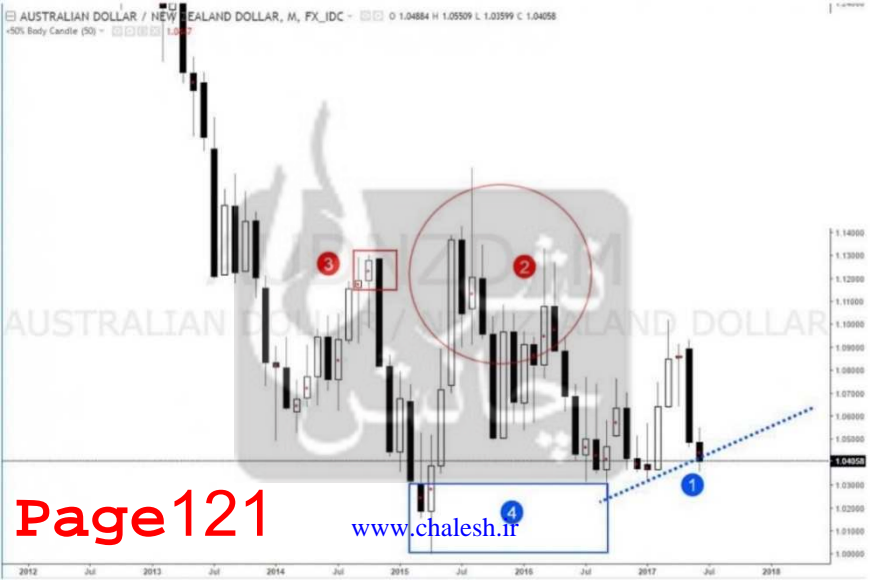
ایمپالس ها در جهت مخالف روند اصلی معمولاً زمانی اتفاق می افتند که یک قیمت به ناحیه ی مخالفی در تایم فریم بزرگتر رسیده باشد.

کندل های روزانه نمیتوانند بالاتر از ایمپالس قبلی بسته شوند و این به دلیل تغییر دینامیک بازار است. در حال حاضر شاهد ایمپالس هایی در جهت مخالف هستیم.



ایمپالس ها شامل حرکات سریع و هیجانی در جهت روند اصلی می شوند و معمولاً کندل های ERC بزرگی را شامل می شوند. (فلش های قرمز رنگ)







قله



www.chalesh.ir

دست چپ

دست راست

کدام توپ در حال بالا آمدن می باشد؟
و کدام توپ در حال پایین آمدن؟



www.chalesh.ir



نوع خرید	ماهانه	هفتگی	روزانه	۴ ساعته	۱ ساعته
1. POSITION	↑	↓	--	--	--
2. POSITION	↑	↑	↓	--	--



بالا یا پایین بودن در SD Range

ناحیه ی عرضه ی تایم فریم هفتگی که کنترل را در دست گرفته است

خط پراکسیمال

100 %

80 %

اگر در ۸۰ درصدی و یا بالاتر از آن قرار گرفته باشیم اجازه ی باز کردن معاملات خرید را نداریم و باید به فکر خروج از معاملات خرید باشیم.

50 % → 500 pips

SD Range (مابین دو خط پروکسیمال)

1.000 pips

20 %

اگر در ۲۰ درصدی و یا پایین تر از آن قرار گرفته باشیم اجازه ی باز کردن معاملات فروش را نداریم و باید به فکر خروج از معاملات فروش باشیم.

0 %

خط پراکسیمال

ناحیه ی تقاضای تایم فریم هفتگی که کنترل را در دست گرفته است



RANGE #1
MONTHLY

ناحیه ی تقاضای ۱ کنترل را در دست دارد. ماهانه نیز صعودی است. در قسمت ۲، قیمت برای سل گرفتن به نسبت SD Range ماهانه خیلی پایین قرار گرفته است. برنامه ریزی ما گرفتن پوزیشن خرید در نواحی تقاضایی است که داخل تایم فریم های روزانه و هفتگی قرار دارند مانند ناحیه ی ۴

این ناحیه کنترل را در دست گرفته است. ماهانه صعودی است و برای سل گرفتن خیلی پایین هستیم.



ماهانه

هفتگی

این ناحیه تقاضا با تقاضای ماهانه ی ۱ فرم تودرتو دارد

SD Range هفتگی مابین دو دره و پیک اخیر ،

مابین ناحیه ی عرضه ی ۲ و تقاضای ۱ هفتگی قرار گرفته است
SD Range هفتگی با SD Range ماهانه هم پوشانی دارد،
ناحیه ی تقاضای هفتگی شماره ی ۱ در قسمت پایین SD Range
ماهانه، در یک ناحیه ی تقاضای ماهانه قرار دارد. چندین
SD Range می تواند به طور همزمان وجود داشته باشد .
SD Range ماهیانه، هفتگی و روزانه .

SD Range روزانه مابین دو دره ی آخر و قله، مابین ناحیه ی

عرضه ی روزانه شماره ی ۳ و ناحیه ی تقاضای روزانه ی
شماره ی ۴ قرار دارد
SD Range روزانه با SD Range ماهانه و هفتگی هم پوشانی دارد،
تقاضای ۴ در SD Range ماهانه و هفتگی خیلی پایین قرار
گرفته است. عرضه ی ۳ روزانه در تایم فریم SD Range هفتگی
بالا قرار گرفته است .



ماهانه

هفتگی

تقاضای ماهانه کنترل را در دست گرفته است. ماهانه صعودی است. برای سل زدن پایین هستیم

این تقاضای هفتگی با تقاضای ۱ ماهانه فرم تودرتو دارد

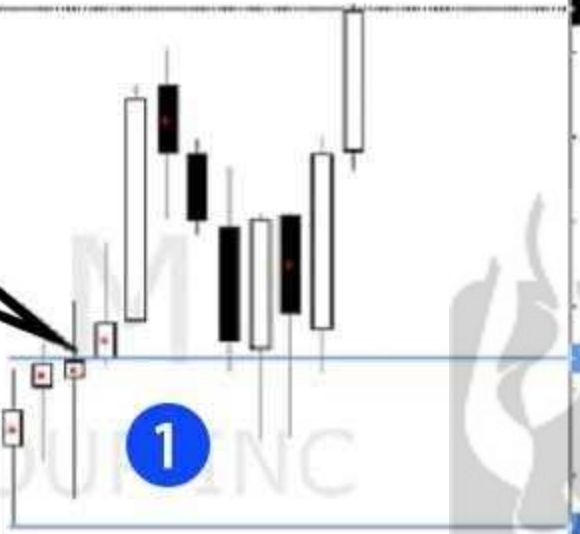


ناحیه ی عرضه ای وجود ندارد تا
تا *SD Range* را محاسبه کنید

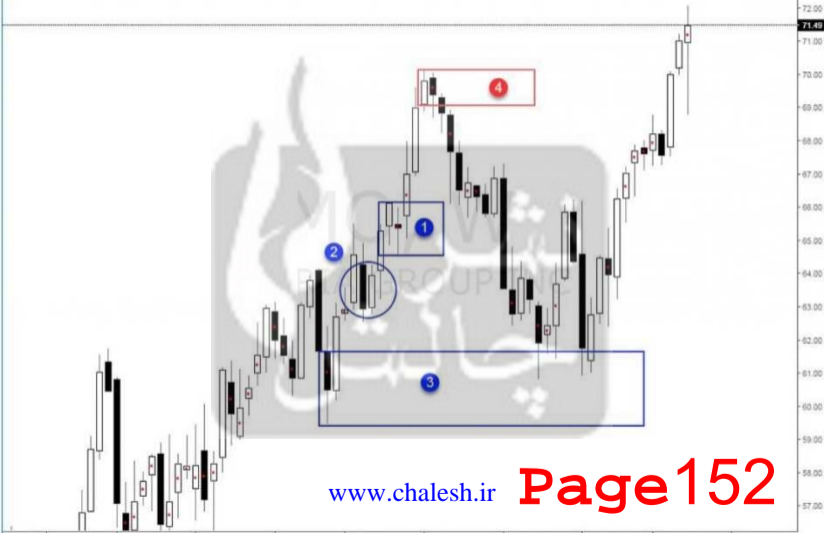
ماهانه

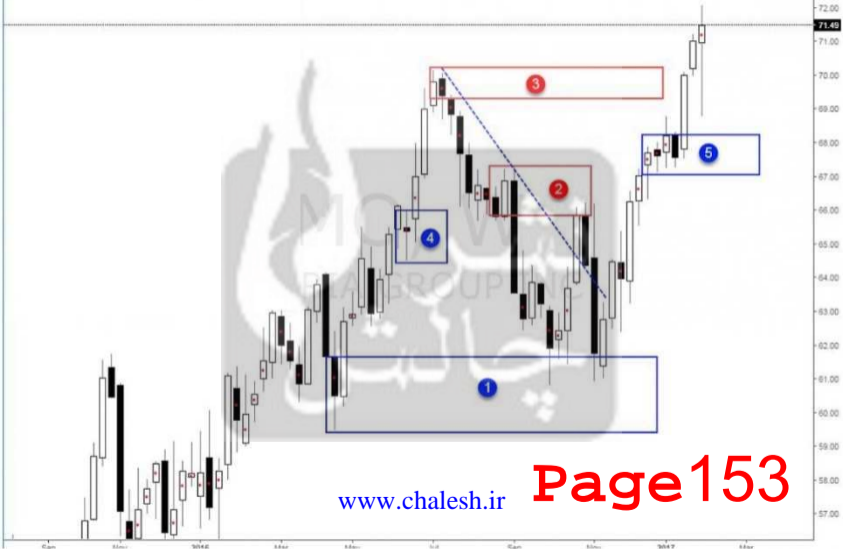
هفتگی

تقاضای ماهانه کنترل
را در دست دارد. برای
سل گرفتن پایین هستیم



برای محاسبه ی *SD Range* نیاز به دو چیز داریم ،
زمانی که مارکت تحت سناریوی *All time highs/ lows*
های باشد ما فقط یک مورد را داریم .
(پایین تقاضا و یا بالاترین عرضه)









عرضه ی ماهانه کنترل را در دست گرفته. عرضه ی هفتگی ۱ با عرضه ی ماهانه فرم تودرتو دارد و تایم فریم ماهانه نیز مشخصاً نزولی است. اگر نواحی عدم تعادلی هفتگی را معامله می کنیم، زمانی که قیمت برای اولین بار ناحیه ی عرضه ی هفتگی را تست می کند، نقطه ی ۲ جایی است که وارد معامله می شویم.

خط دیستال ماهانه

عرضه ماهانه ، فرم تو در تو با عرضه هفتگی و ماهانه

1

2

3

4

خط پروکسیمال ماهانه

EUR/JPY D
فشار حالت



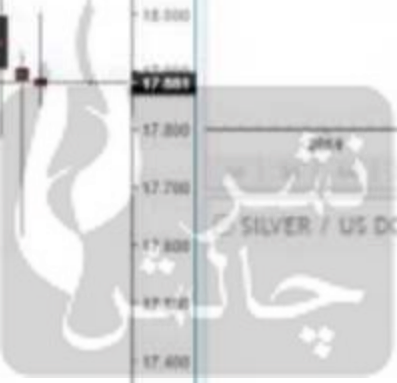
روزانه

4

3

ماهانه

1



تقاضای ۳ در اس دی رنج ماهانه و هفتگی بالا قرار گرفته است. عرضه ی ۱ و ۲ در ماهانه و هفتگی کنترل را در دست گرفته اند. عرضه ی جدید روزانه ۴ توانسته است تقاضای ۳ را حذف کند و خط روند صعودی را بریک کند

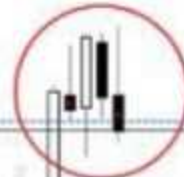


ماهانه

هفتگی

1

2



ناحیه ی عرضه ی ماهانه ی ۱، مارکت را تحت کنترل گرفته و چارت در یک روند نزولی واضح قرار دارد. ما نباید در برابر یک روند نزولی و یک ناحیه ی عرضه ی کنترل کننده ی تایم فریم بالا، خرید کنیم. مارکت تحت کنترل این ناحیه قرار گرفته است، چون قیمت در حال تست آن بوده و در محدوده ناحیه ی عرضه قرار دارد. چه کاری باید انجام داد؟ باید در تایم فریم ورودی خود (روزانه)، منتظر شکل گیری ناحیه ی عرضه ی جدید باشیم و SELL بزنیم

در چارت سهام Vodafone، ناحیه ی تقاضا کنترل را در دست گرفته این به این معنی است که این ناحیه تست شده است (در این مورد چندین بار تست شده است) ولی بریک نشده است و تا زمانی هم که بریک نشود و یا ناحیه ی مخالفی کنترل را در دست نگیرد، قیمت تحت کنترل آن می باشد.



+ 260.553

250.000

240.000

230.000

220.000

212.450

210.000

200.000

190.000

180.000

170.000

160.000

150.000

140.000

در چارت سهام Vodafone ، قیمت تحت کنترل ناحیه ی تقاضای ۴ میباشد و اگر ناحیه ی عرضه ای بتواند کنترل را در دست بگیرد، قیمت دیگر تحت کنترل آن نمی باشد



نواحی عدم تعادلی عرضه و تقاضا، برای قیمت مانند آهنربا عمل می کنند. صبورانه منتظر بهترین فرصت ها باشید، مطمئن باشید که در دراز مدت، نتیجه خواهید گرفت .

قیمت تحت کنترل تقاضای هفتگی

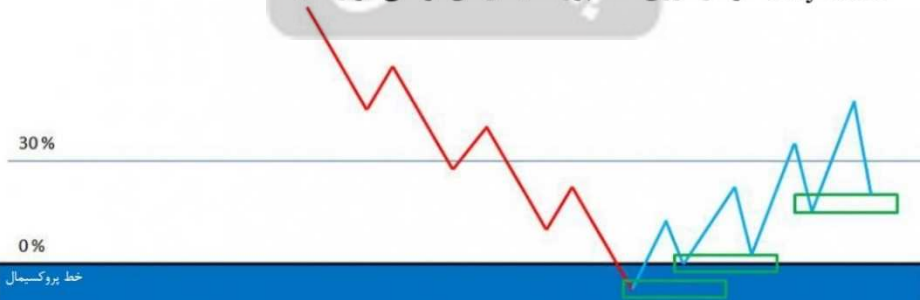
تاییدیه

۱. صبر کنیم تا نواحی تقاضای جدید روزانه که درون نواحی تقاضای هفتگی باشد ایجاد شود
۲. برای گرفتن یک معامله ی WOW خرید روزانه صبر کنیم
۳. Buy limit خود را بر اساس ناحیه ی تقاضای تازه (مستطیل آبی رنگ) بگذاریم. CP ها اغلب در شروع هم سویی تشکیل می شوند .

تایم فریم ورودی ، روزانه

به روش Set and Forget

۱. به دنبال ناحیه ی اصلی و تازه ی تقاضای روزانه که
 ۲. درون تقاضای هفتگی قرار گرفته باشید
- Buy limit خود را روی خط پروکسیمال آن نواحی قرار دهید



ستاپ های معاملات مومنتومی

عرضه ی هفتگی

ورودی خرید در تایم فریم چهار ساعته

ورودی خرید در تایم فریم چهار ساعته

تقاضای هفتگی

زمانی که قیمت از سمت تقاضای هفتگی رالی می گیرد، ما به دنبال گرفتن معاملات مومنتومی خواهیم بود. شکل گیری CP های متعدد. معاملات در جهت حرکت مارکت از سمت تقاضای هفتگی که کنترل را در دست گرفته، می باشد. البته تا زمانی پیش می رویم که فضای مناسبی تا عرضه ی هفتگی در اختیار داشته باشیم. ممکن است قیمت برای مدتی در جایگاه کنسالدیشن هفتگی، در نوسان باشد .

ستاپ های معاملات لوکیشنی

عرضه ی هفتگی، کنترل را در دست دارد

ورود فروش چهارساعته



۱. تایم فریم هفتگی روند صعودی دارد. چهارساعته نیز صعودی است.
۲. قیمت در محدوده ی ۸۰ درصدی SD Range هفتگی قرار دارد و یا این که به ناحیه ی عرضه ی هفتگی که کنترل را در دست دارد رسیده است.
۳. آیا می توانیم به معاملا خرید ادامه دهیم؟ خیر.
۴. در قسمت بالای SD Range هفتگی هستیم. باید بر اساس نواحی تازه ی عرضه به دنبال Sell زدن باشیم و یا این که صبر کنیم تا نواحی جدید عرضه ای در این محدوده شکل بگیرد.

تایم فریم هفتگی سعودی است. ایجاد CP
تقاضایی (رالی-بیس-رالی)



قیمت رالی را از CP تقاضایی هفتگی ایجاد کرده .
از طریق ورودی خرید چهار ساعته ای که درون آن شکل گرفته .
این یک معامله ی لوکیشنی + مومنتومی میباشد. ترید در جهت
مومنتوم هفتگی و لوکیشن خوبی در تقاضای تازه ی هفتگی
ایجاد شده است .

ستاپ های معاملات لوکیشنی

عرضه ی هفتگی، کنترل را در دست دارد

ورود فروش چهارساعته



۱. تایم فریم هفتگی روند صعودی دارد. چهارساعته نیز صعودی است.
۲. قیمت در محدوده ی ۸۰ درصدی SD Range هفتگی قرار دارد و یا این که به ناحیه ی عرضه ی هفتگی که کنترل را در دست دارد رسیده است.
۳. آیا می توانیم به معاملا خرید ادامه دهیم؟ خیر.
۴. در قسمت بالای SD Range هفتگی هستیم. باید بر اساس نواحی تازه ی عرضه به دنبال Sell زدن باشیم و یا این که صبر کنیم تا نواحی جدید عرضه ای در این محدوده شکل بگیرد.

Page171

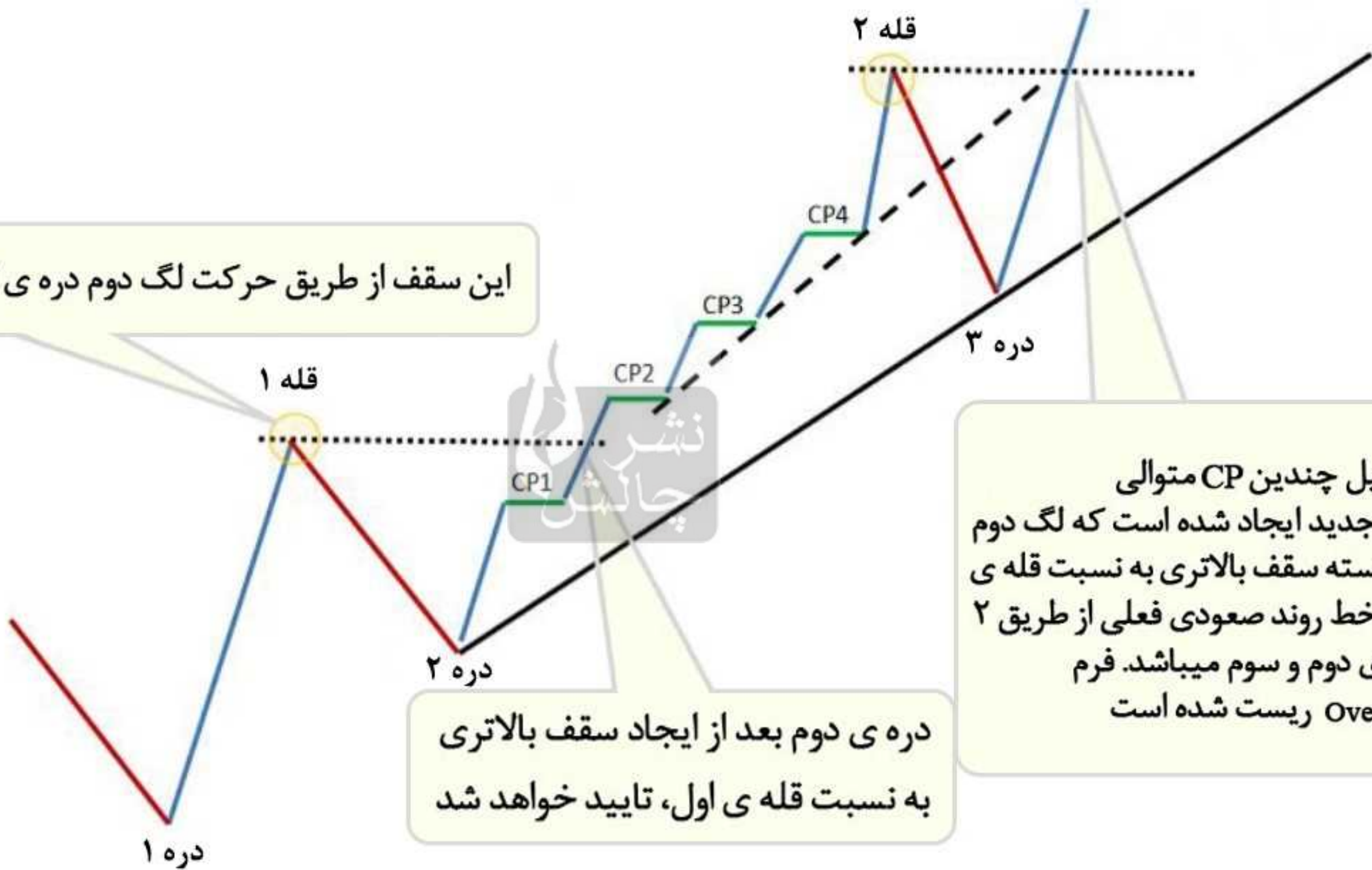
تقاضای هفتگی که کنترل را در دست دارد



تایم فریم هفتگی در روند نزولی قرار دارد و بعد از شکل گیری سه CP متوالی در ۱ و ۲ و ۳، فرم Over-extension گرفته است. در این تایم فریم و در چنین شرایطی، باز کردن معاملاتی فروش با روش Set and Forget امکان پذیر نیست. مگر این که در ماهانه دارای روند نزولی باشیم و فرم Over-extension نیز نداشته باشیم. حرکتی شبیه به این حرکت، ناپایدار هستند و انتظار وقوع اصلاح را می توان داشت.



این سقف از طریق حرکت لگ دوم دره ی اول ایجاد شده است



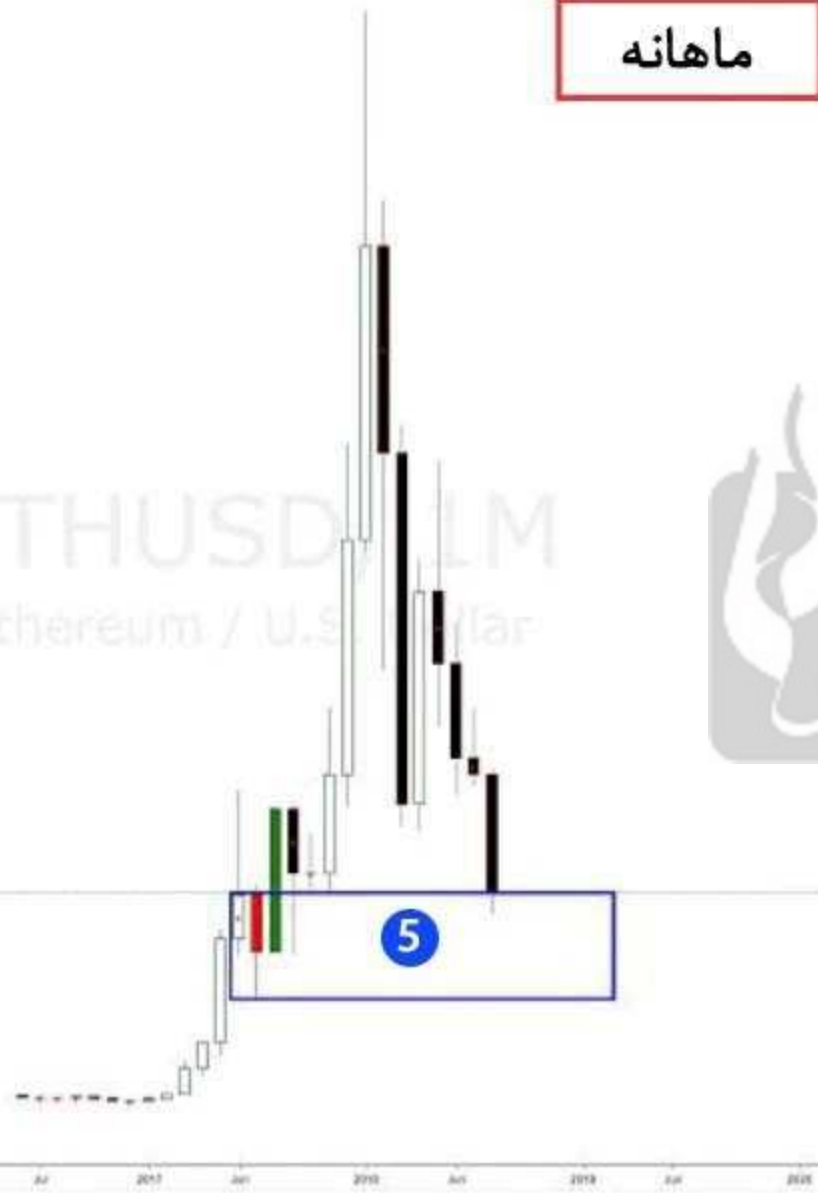
بعد از تشکیل چندین CP متوالی یک دره ی جدید ایجاد شده است که لگ دوم این دره توانسته سقف بالاتری به نسبت قله ی ایجاد کند. خط روند صعودی فعلی از طریق ۲ اتصال دره ی دوم و سوم میباشد. فرم Over-extension ریست شده است

دره ی دوم بعد از ایجاد سقف بالاتری به نسبت قله ی اول، تایید خواهد شد



ماهانه

ETHUSD 1M
Ethereum / U.S. Dollar

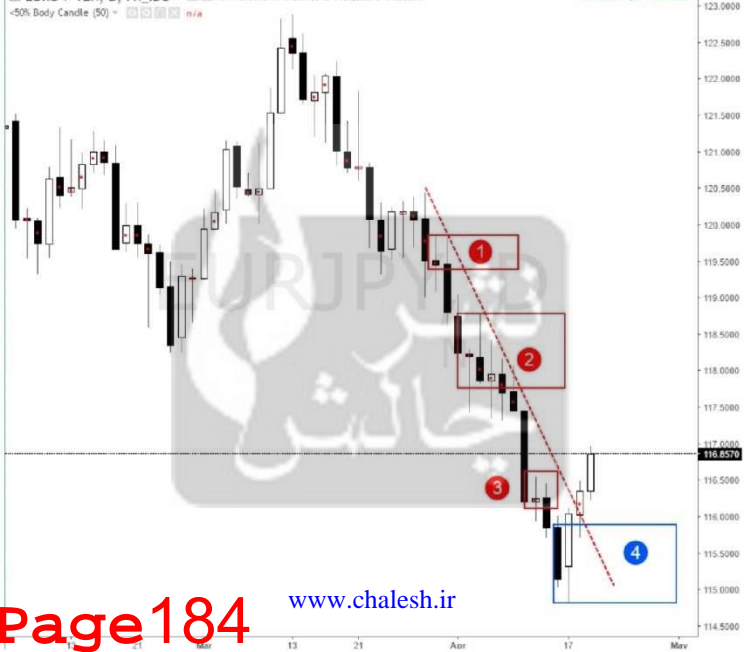


روزانه

ETHUSD 1D
U.S. Dollar



-50% Body Candle (50) - n/a



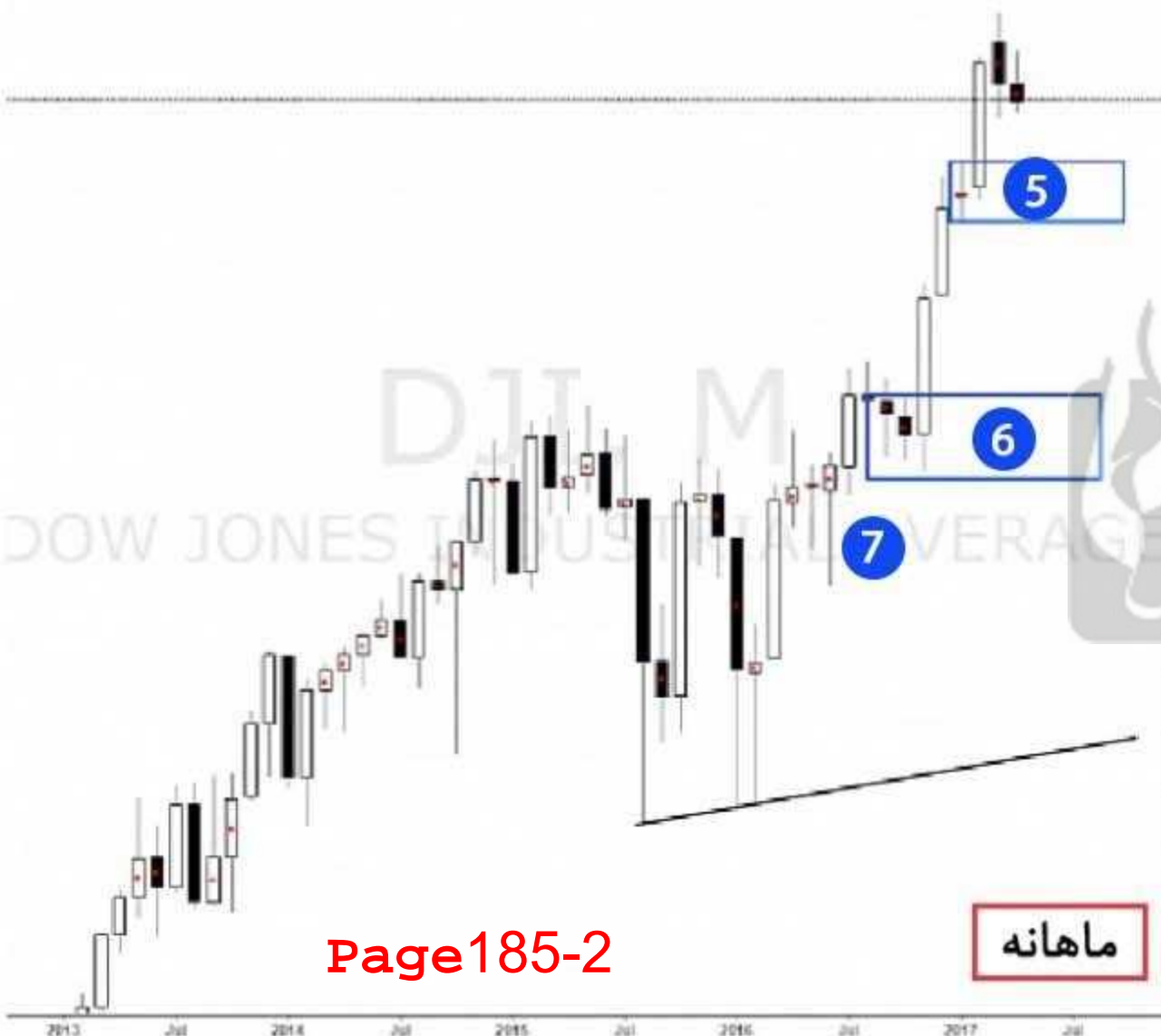
NIFTY 50, M, NSE - D 9220.60 H 9273.90 L 9075.15 C 9103.50
-50% Body Candle (30) - n/a

Market Closed (Default)

Market Closed (Default)

معاملات فروش خلاف روند، می توانند با کمک حالت
Over-extension اتفاق بیافتند، البته ممکن است
این اتفاق هم نیوفتد (لزومی در کار نیست)
Over-extension به این معنایست که قیمت حتما
اصلاح و برگشت خواهد گرفت. اگر ناحیه ی تقاضای
هفتگی در شماره ی حذف شود، در ناحیه ی تقاضای
ماهانه می توان پوزیشن خرید باز کرد.





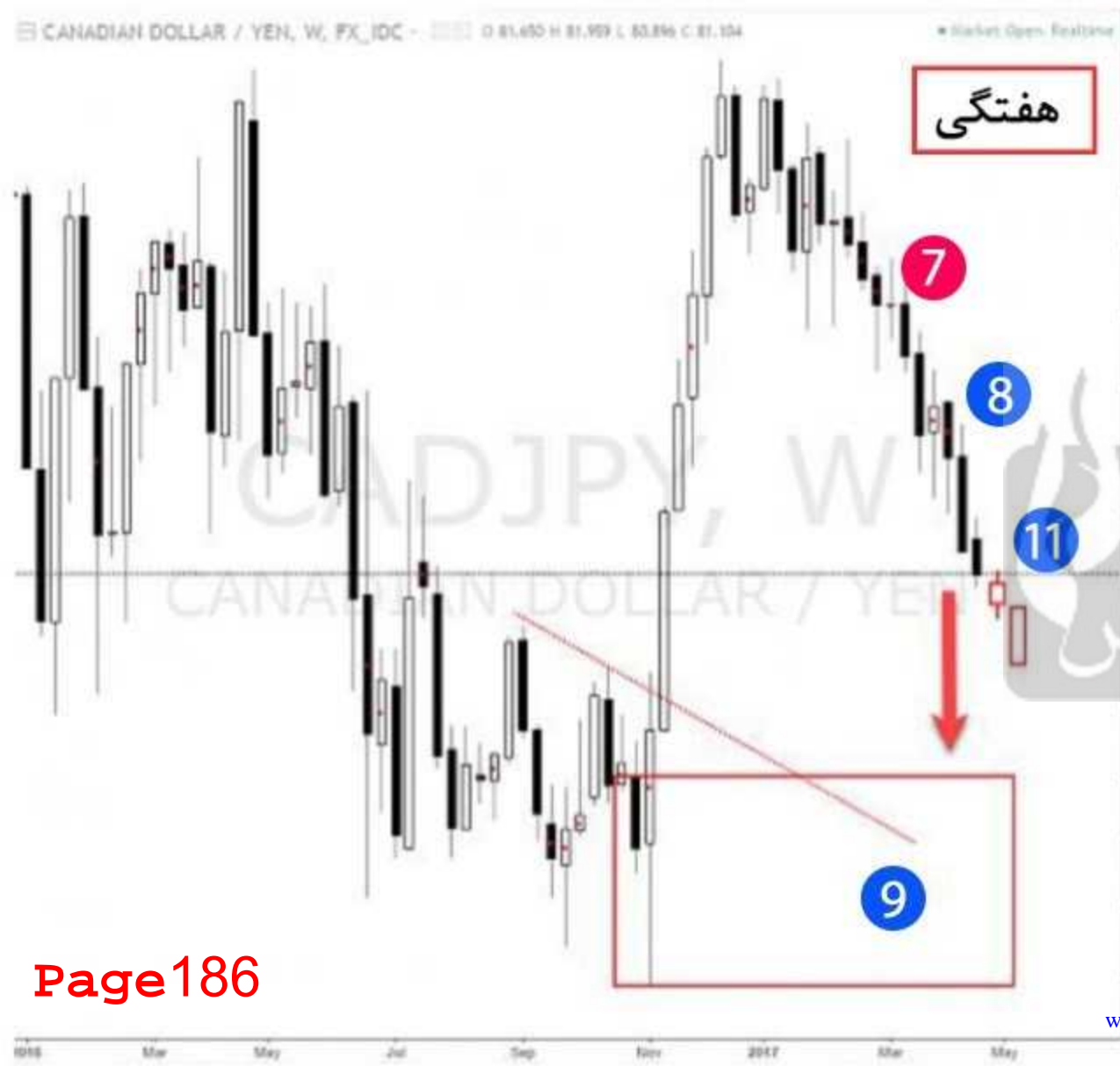
Page185-2

ماهانه

ساختار بیس نواحی تقاضای هفتگی ۴ و تقاضای ماهانه ی ۵، فرم تودرتو دارد. در تقاضای ماهانه فقط یک کندل دوجی داریم که این خوب نیست، کاهش قیمت ممکن است ادامه داشته باشد، ما نمی توانیم در نواحی تقاضای بالای هفتگی و ماهانه در نقاط ۳، ۴ و ۶ با روش Set and Forget معامله کنیم.



هفتگی





Page 188-1



www.chalesh.ir

هفتگی



روزانه



خط روند با استفاده از الگوهای ادامه دهنده

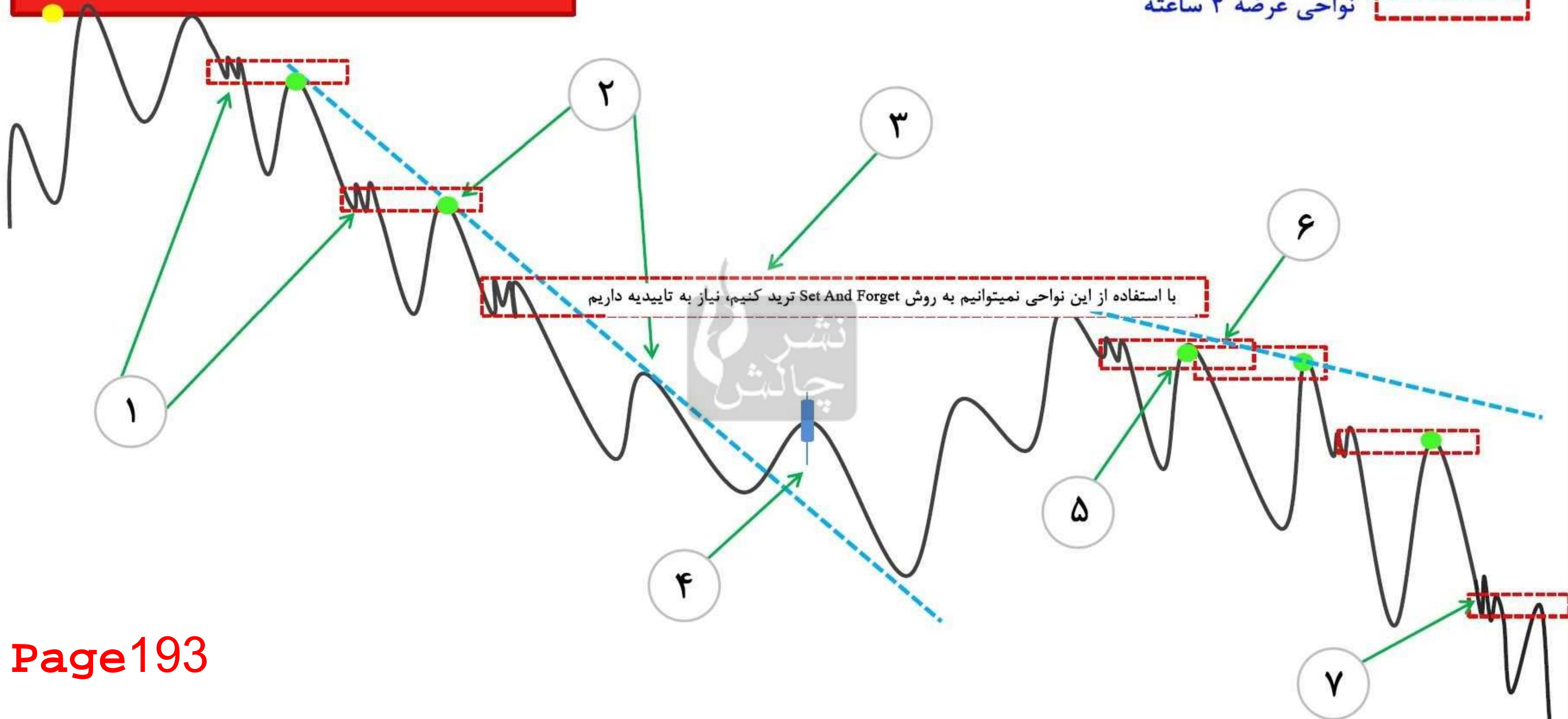
عرضه هفتگی کنترل را در دست دارد و تایم فریم ورودی ما ۴ ساعته می باشد

●	مومنتومی
●	لوکیشنی
●	مومنتومی + لوکیشنی

نواحی تقاضای ۴ ساعته

نواحی عرضه ۴ ساعته

عرضه هفتگی کنترل را در دست دارد



Page193

تقاضا هفتگی کنترل را در دست دارد

نکات مهم که در رابطه با خطوط روند باید به خاطر بسپارید

- زمانی که قیمت به ناحیه عرضه یا تقاضای تایم فریم بالاتر میرسد، خطوط روند تایم فریم پایین تر نا معتبر میگردند
- زمانی که روند جدیدی شروع شود، ما نیاز داریم تا دره ها / قله ها جدیدی شکل بگیرد تا خط روند جدید را ترسیم کنیم